



* La Grange aux Herbes *

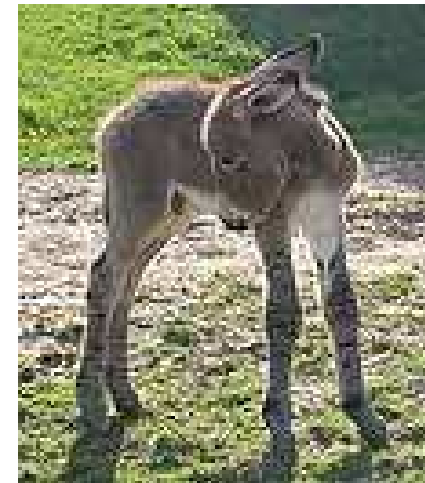
Fiche d'Information : Lait d'Anesse

Cléopâtre reine d'Egypte, fut la première à mettre en avant les vertus du lait d'ânesse. Puis tout au long des siècles les femmes les plus raffinées l'on utilisé pour préserver la douceur et l'éclat de leur peau.

Le lait d'ânesse, par sa composition exceptionnelle, est un tenseur idéal de la peau. Il a le pouvoir de ralentir son vieillissement en la régénérant.

Voici un tableau comparant la composition du lait de la femme et celui des animaux domestiques.

	Femme	Ânesse	Chèvre	Vache	Jument
Caséine	0,34	0,60	3,50	3,00	1,20
Albumine	1,30	1,55	1,35	1,20	0,70
Beurre	3,80	1,50	4,40	3,20	0,60
Lactose	7,00	6,40	3,10	4,30	4,80
Sels divers	0,18	0,32	0,35	0,70	0,40
Eau	87,38	89,63	87,60	87,60	92,30



Notre lait d'Anesse est issu d'un élevage biologique, à ce titre, il est certifié par **Ecocert**.

Ses principales qualités :

- Sa richesse en nutriments essentiels
- Sa teneur en vitamine A B et C
- Sa haute valeur nutritive
- Sa grande digestibilité
- Son taux très faible de matières grasses

SA PERECHODOR-LOMBARD

FR - 57660 GROSTENQUIN - zone artisanale - BP40007

Tél : 00 (33) 03.87.01.70.20

Fax : 00 (33) 03.87.01.77.01

www.lagrangeauxherbes.com